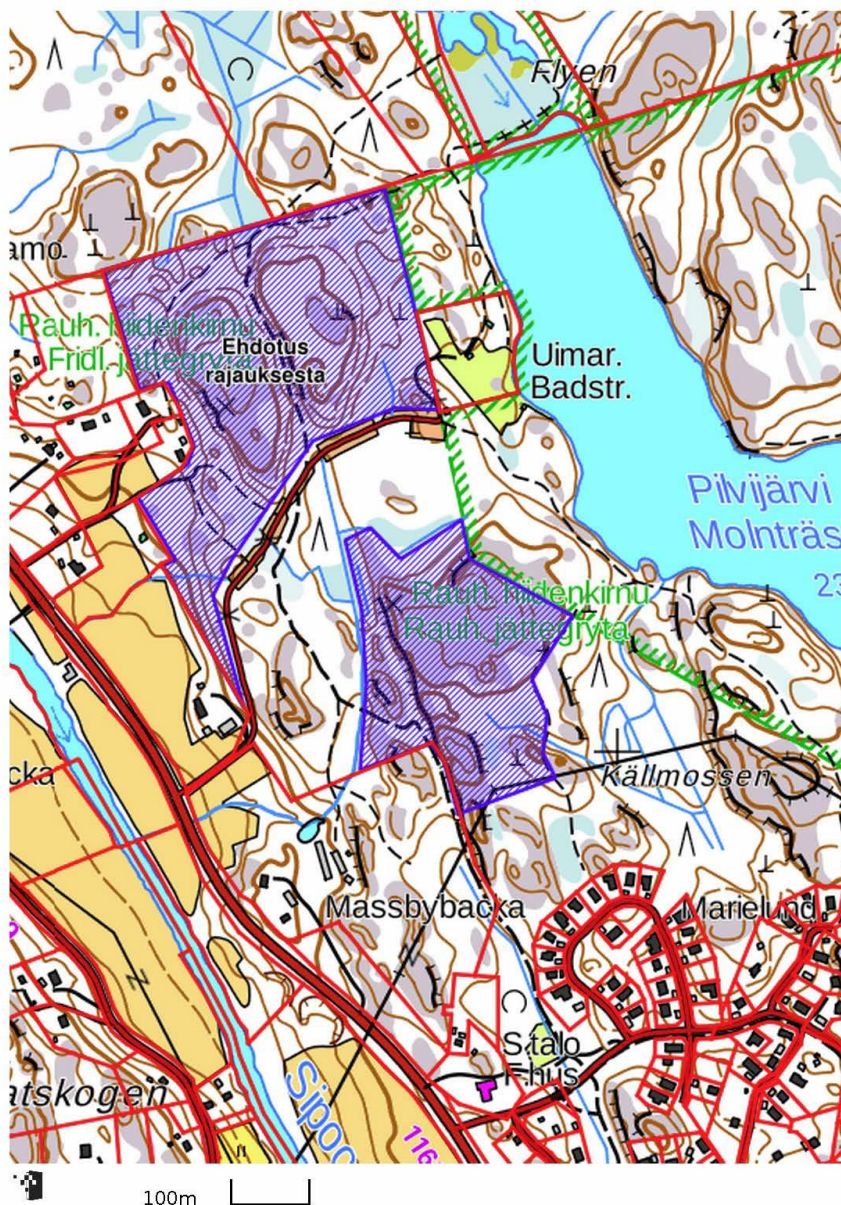


2017-12-14



Alueen ominaispiirteet:

Pilvijärven lounaispuolella oleva kalliometsä, jossa vaihtelevat jäkälä- ja sammalpeitteiset kohollaan olevat avokalliot männikköisten ja varpua kasvavien painanteiden kanssa. Jäkäläpeite on melko kulumatonta. Vanhoissa männyissä esiintyy lakkapäisyyttä. Avokallioiden väleihin mahtuu myös männikköisiä soistumalaikkuja. Erilaiset osat muodostavat yhdessä pieniä vaihtelevan, karun kalliometsän.

Pilvijärven uimarannalle vievän tien pohjoispuolelle sijoittuva kohde. Kohteen paras osa on puronvarsi kohteen länsilaidan savimaalla. Puronvarressa kasvaa kookasta kuusta ja lehtipuita, kuten tuomea, harmaaleppää ja pihlajaa. Puronvarren lehto on kosteaa hiirenporras-käenkaalityyppiä, jonka lajistossa esiintyvät mm. jänönsalaatti, käenkaali, imikkä ja kivikkoalvejuuri sekä paljon lehväsamalia. Lahopuuta on alueella runsaasti, etenkin kookasta kuusta, mutta myös koivua, tuomea ja harmaaleppää. Kohteen itäosa rajautuu suojelualueeseen ja on tuoretta kangasta. Kuviolla on kaksi korpisoistumaa, joista pohjoisempi luonnonarvoiltaan parempi. Väliin jää kalliometsää ja kuivaa kangasta, jotka ovat vähälahopuisia, mutta yhdistävät pienten taimikkokaistaleiden 2/3 kanssa itä- ja länsilaidat yhdeksi kohteeksi. Pysäköintialueen pohjoisreunalla uimarannan vieressä on lisäksi pieni kuvio iäkstä kalliometsää, joka sopii hyvin kohteeseen.