

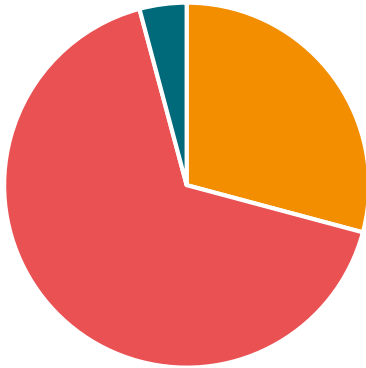
Kesähoidon asukastyytyväisyys- kyselyn tulokset 2019

Kesähoidon asukastyytyväisyyskysely

- Kesähoidon asukastyytyväisyyskysely toteutettiin lokakuussa 2019.
- Kysely oli jaettu kahteen osaan: katuihin ja puistoihin.
- Katuja koskevaan kyselyyn vastasi 76 henkilöä ja puistoja koskevaan kyselyyn 87 henkilöä.
- Tuloksista on koostettu raportti, joka löytyy osoitteesta sipoo.fi.
- Seuraavissa dioissa on esitetty muutamia kaavioita vastauksista.

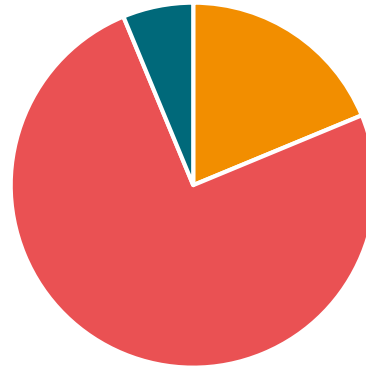
Kadut ovat riittävän hyvässä kunnossa alueellasi?

**Talma, Vaahteramäki ja
Nikkilän keskusta**



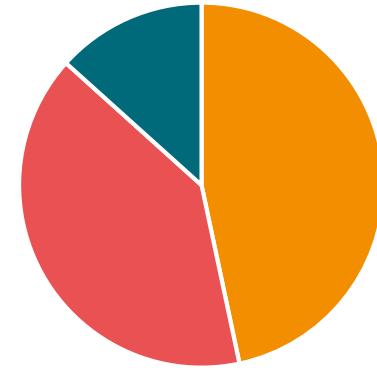
- Täysin tai jokseenkin samaa mieltä
- Täysin tai jokseenkin eri mieltä
- Ei samaa eikä eri mieltä

**Nikkilän kartano,
Jokipuisto ja Jokilaakso**



- Täysin tai jokseenkin samaa mieltä
- Täysin eri tai jokseenkin eri mieltä
- Ei samaa eikä eri mieltä

**Söderkulla, Taasjärvi
ja Hansas**

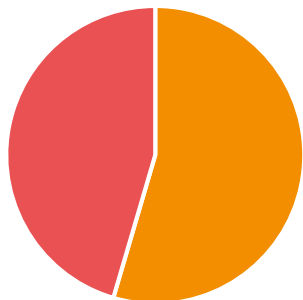


- Täysin tai jokseenkin samaa mieltä
- Täysin eri tai jokseenkin eri mieltä
- Ei samaa eikä eri mieltä

HUOM! Eriksnäsin, Hiekkamäentien yritysalueen ja Myyraksen alueilta vastausmäärät olivat niin alhaiset, ettei tuloksia voitu analysoida.

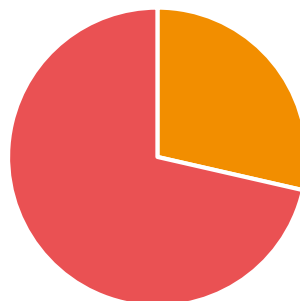
Liikkuminen on säilynyt turvallisena katutöistä huolimatta?

Talma, Vaahterämäki ja Nikkilän keskusta



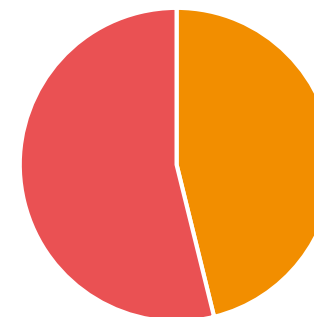
- Täysin tai jokseenkin samaa mieltä
- Täysin tai jokseenkin eri mieltä

Nikkilän kartano, Jokipuisto ja Jokilaakso



- Täysin tai jokseenkin samaa mieltä
- Täysin tai jokseenkin eri mieltä

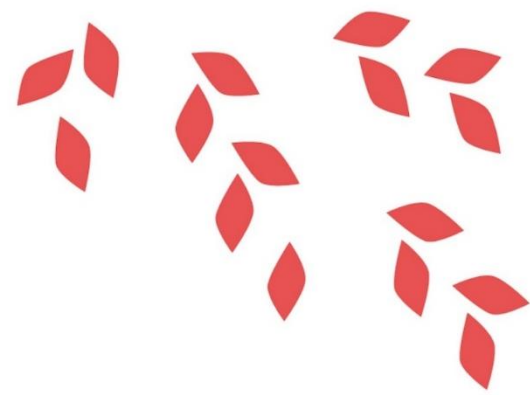
Söderkulla, Taasjärvi ja Hansas



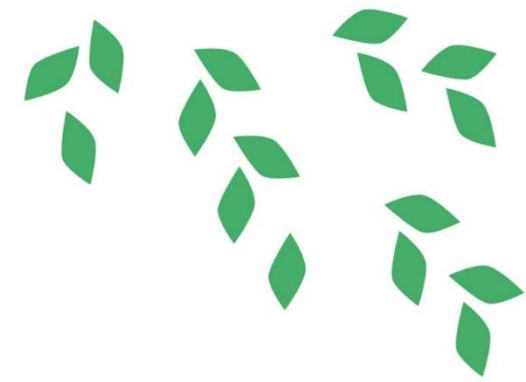
- Täysin tai jokseenkin samaa mieltä
- täysin tai jokseenkin eri mieltä

HUOM! Eriksnäsin, Hiekkamäentien yritysalueen ja Myyraksen alueilta vastausmäärät olivat niin alhaiset, ettei tuloksia voitu analysoida.

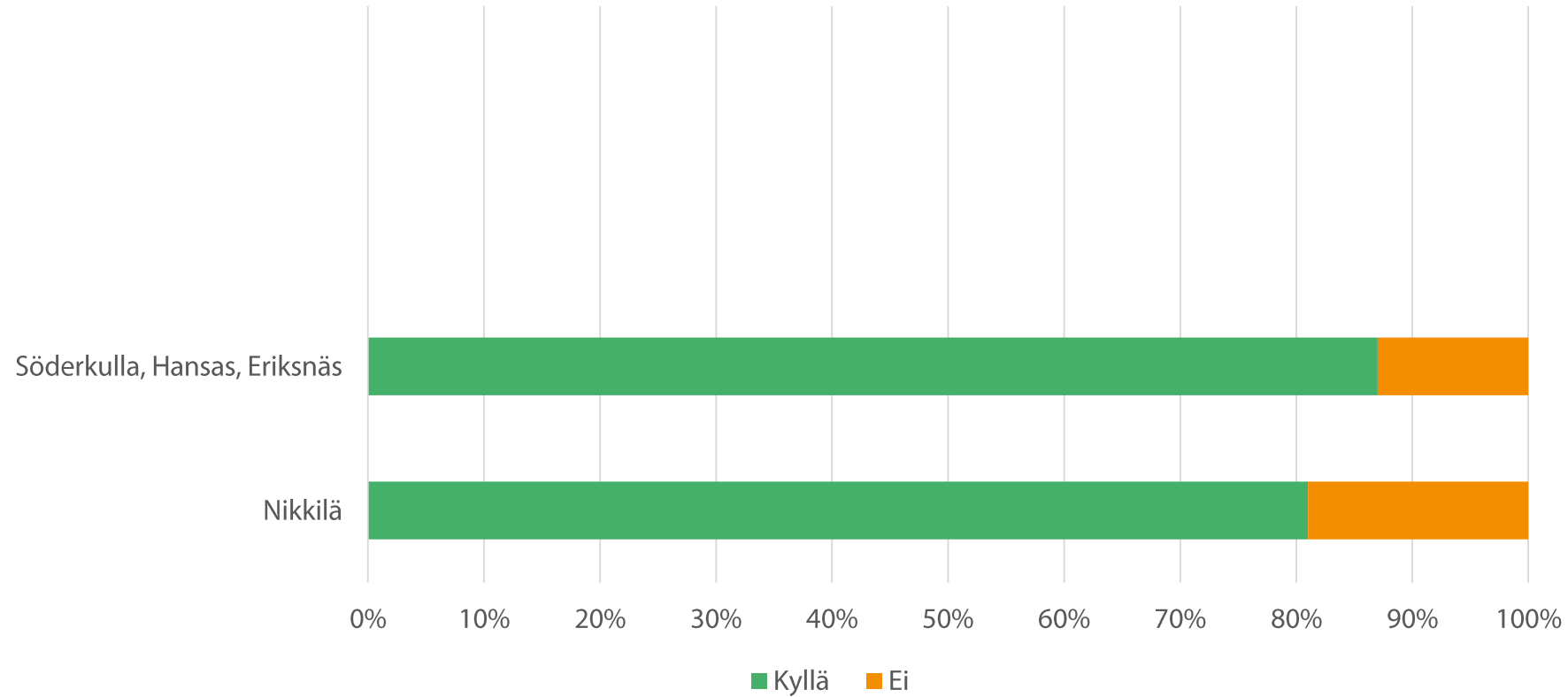
Johtopäätelmiä 1/2



- Katujen kunto sai kritiikkiä ja erityisesti katutöiden aikainen kulku koettiin haastavaksi, katutöistä oli kuitenkin saatu riittävästi tietoa.
- Kyselyssä nousi esiin tarve selkeyttää tietoa mm. kunnan, ELY-keskuksen ja kiinteistöjen vastuurajoista sekä kunnan ylläpitoon liittyvistä tehtävistä. Tämä tuli ilmi, sillä kyselyssä kommentoitiin esimerkiksi ELY:n vastuulle kuuluvia väyläosuuksia.

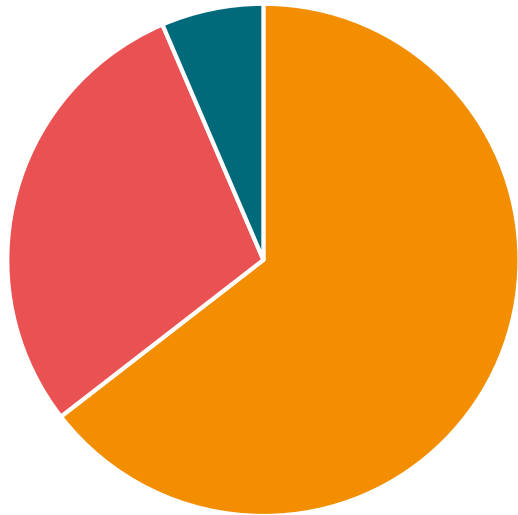


Istutusten hoito on hyvällä tasolla?



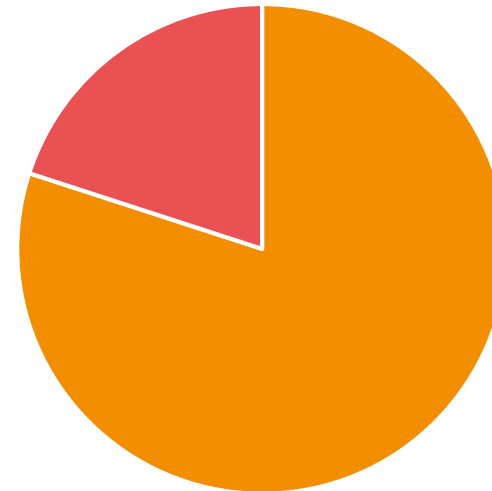
Nurmialueiden hoito on hyvällä tasolla?

Nikkilä



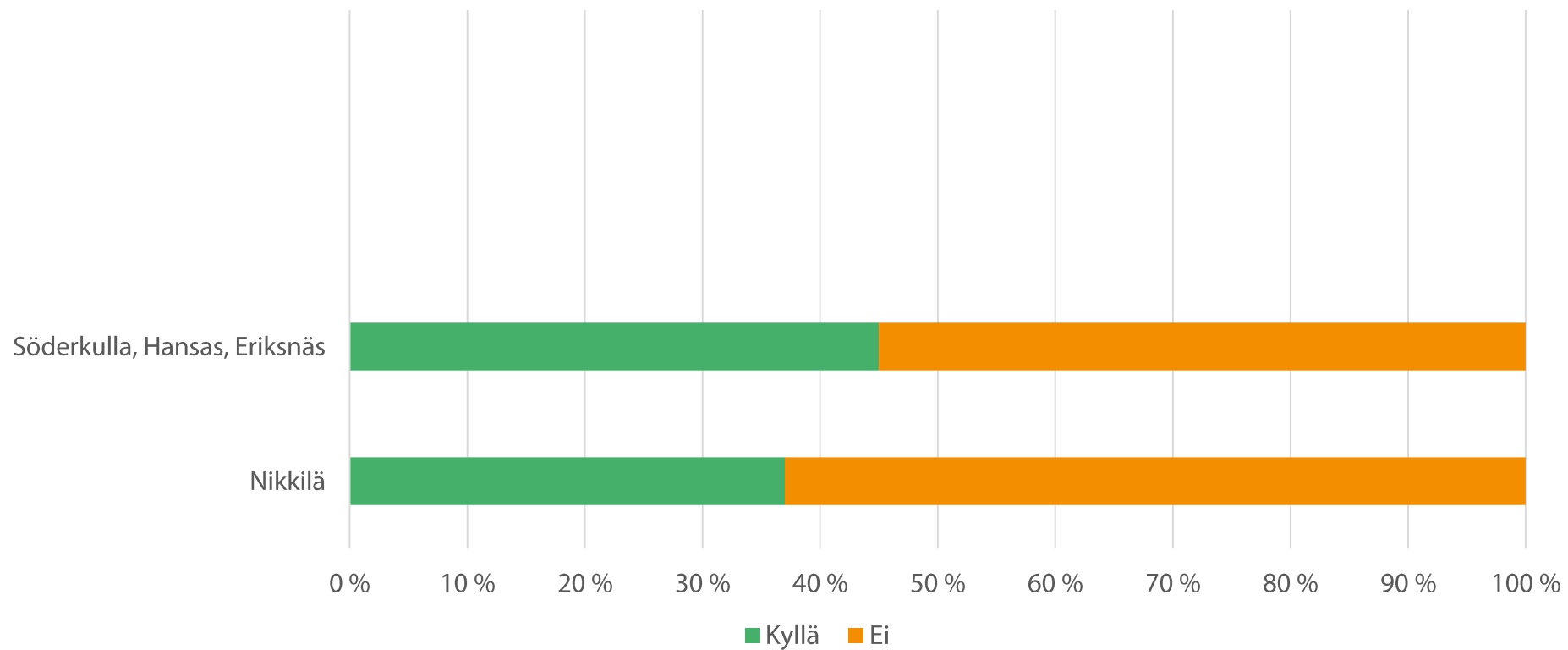
■ Kyllä ■ Ei ■ Ei samaa eikä eri mieltä

Söderkulla, Hansas, Eriksnäs



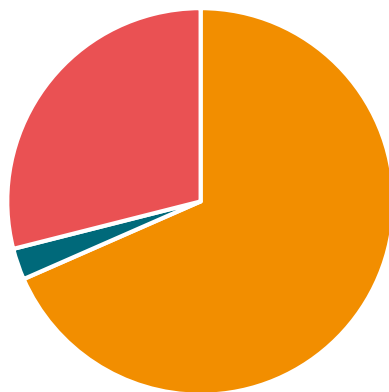
■ Kyllä ■ Ei

Roska-astioita on riittävästi?



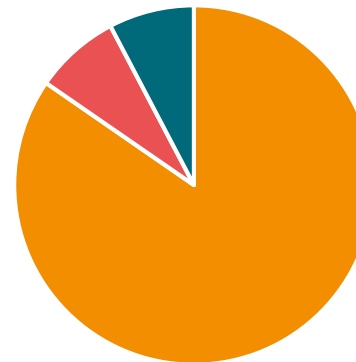
Kuinka tyytyväinen olet alueesi yleiseen siisteyteen?

Nikkilä



■ Tyytyväinen ■ En osaa sanoa
■ Tyytymätön

Söderkulla, Hansas,
Eriksnäs



■ Tyytyväinen ■ Tyytymätön
■ En osaa sanoa

Johtopäätelmiä 2/2

- Puistoalueiden hoitoa pidettiin yleisesti hyvänä, mutta erityisesti roskastioita toivottiin lisää kaikille alueille.
- Kyselyssä esiin nousseet aiheet tullaan ottamaan huomioon ylläpidon suunnittelussa.
- Tilannetta seurataan jatkossa myös tulevien kyselyiden kautta.

**Kiitos kaikille
kyselyyn
vastanneille!**