

PERUSOPETUKSESSA TYÖSKENTELEVÄT

Luokanopettaja/aineenopettaja

Opettaja vastaa opetussuunnitelman mukaisesta opetuksesta ja oppimisen arvioinnista. Opettaja käy oppimiskeskustelun oppilaan ja huoltajan kanssa. Opettaja laatii tarvittaessa pedagogisen arvion ja/tai oppimissuunnitelman. Opettaja laatii pedagogisia asiakirjoja yhteistyössä erityisopettajan kanssa.

Laaja-alainen erityisopettaja

Erityisopettaja opettaa kaikilla tuen tasoilla olevia oppilaita. Erityisopettaja tekee yhteistyötä muun opetushenkilöstön kanssa. Opettajat voivat konsultoida erityisopettajaa pedagogisen arvion laatimisessa. Laaja-alainen erityisopettaja on vastuuhenkilö silloin kun oppilaalle tehdään pedagoginen selvitys. Oppilaan tuen tarpeet vaikuttavat siihen, miten erityisopettaja työskentelee oppilaan kanssa.

Erityisluokanopettaja

Opettaja työskentelee pienluokan oppilaiden kanssa. Hän vastaa oppilaidensa pedagogisten selvitysten ja henkilökohtaisten opetuksen järjestämistä koskevien suunnitelmien laatimisesta. Opettaja voi toimia myös yhteisopettajana tai opettaa muiden ryhmien oppilaita.

Rehtori

Rehtori johtaa koulua vastaten oman koulunsa opetuksen järjestämisestä sekä koulun yhteisöllisestä oppilashuollosta. Rehtori toimii tarpeen mukaan moniammatillisessa yhteistyössä kaikilla tuen tasoilla.

Koulunkäynninohjaaja

Ohjaaja tukee oppilaiden opiskelua koko koulupäivän aikana ja kaikilla tuen tasoilla. Ohjaaja toimii yleensä ryhmässä. Työnkuva vaihtelee oppilaiden tuen tarpeiden ja koulun muiden järjestelyjen mukaisesti. Ohjaajat osallistuvat moniammatilliseen yhteistyöhön.

Koulu-psykologi

Psykologin työn tavoitteena on oppimisvalmiuksien ja hyvinvoinnin tukeminen. Koulupsykologi voi työskennellä oppilasryhmien kanssa sekä tukea opetushenkilöstön työtä omalla asiantuntemuksellaan. Vanhemmat voivat keskustella psykologin kanssa huolta herättävistä asioista, ja myös oppilaalle voidaan varata tukikeskustelukäyntejä. Tarvittaessa psykologi voi kartoittaa oppimisvalmiuksia psykologin tutkimuksella. Psykologi työskentelee kaikilla tuen tasoilla olevien oppilaiden kanssa.

Koulukuraattori

Kuraattorin työn tavoitteena on koko kouluyhteisön hyvinvoinnin sekä oppilaiden sosiaalisten taitojen tukeminen. Kuraattori voi työskennellä ryhmän kanssa tai tavata oppilasta kahden kesken. Kuraattori tapaa myös vanhempia sekä tukee opetushenkilöstön työtä omalla asiantuntemuksellaan. Kuraattori työskentelee kaikilla tuen tasoilla olevien oppilaiden kanssa.

Kouluterveydenhoitaja

Terveysneuvoja tekee oppilaan terveydentilaan ja kasvuun liittyvät tarkastukset kaikille koulun oppilaille ja ohjaa tarvittaessa eteenpäin muihin sosiaali- ja terveyspalveluihin. Terveysneuvoja tekee yhteistyötä opetushenkilöstön kanssa. Terveysneuvojan työn tavoitteena on oppilaiden ja perheiden kokonaisvaltaisen hyvinvoinnin edistäminen sekä ohjaus terveisiin elämäntapoihin.

Muita yhteistyökumppaneita:

Koululääkäri, suun terveydenhuollon toimijat, fysio- ja puheterapeutit, perheneuvonnan, lapsiperheiden sosiaalityön ja lastensuojelun työntekijät.



OPPIMISEN TUKI

Perusopetuksessa tarjottavan tuen tavoitteena on ehkäistä oppimisvaikeuksia sekä ongelmien monimutkaistumista. Oppilaalla on oikeus saada riittävä tukea heti, kun tuen tarve huomataan.

Opetushenkilöstö arvioi tuen tarvetta, ja tarvittaessa mukaan pyydetään oppilashuollon työntekijöitä (koulupsykologi, koulukuraattori, kouluterveydenhoitaja). Tukitoimia suunnitellaan ja niiden riittävyttä arvioidaan yhdessä, moniammatillisena yhteistyönä. Oppilashuollon henkilöstö on oppilaan, huoltajien ja koulun opetushenkilöstön apuna tuen eri vaiheissa.

Oppimisen tuen tasot ovat yleinen, tehostettu ja erityinen tuki. Tukimuotoja voidaan tarjota sekä yksittäin että samanaikaisesti rinnakkain. Tuen tulee olla joustavaa ja suunnitelmallista, ja sitä annetaan niin kauan ja sen tasoisena kuin oppilas sitä tarvitsee. Tukea voidaan sekä lisätä että vähentää: tuen portailta voidaan liikkua sekä kohti intensiivisempää tukea tai vastaavasti kokonaisvaltaista tukea vähentäen.



OPPILAAN TIETOJEN KÄSITTELY

Oppilaan saama tuki kirjataan pedagogisiin asiakirjoihin (pedagoginen arvio, pedagoginen selvitys, oppimissuunnitelma, hojks), jotka ovat salassa pidettäviä. Tietoja voivat saada vain kyseistä oppilasta opettavat opettajat ja muut tiedoja työtehtävissään tarvitsevat henkilöt. Tietoja voi saada vain siinä laajuudessa, kuin niitä työtehtävissään tarvitsee.

Koulupsykologi, koulukuraattori ja kouluterveydenhoitaja kirjaavat tiedot oppilaan ja perheen kanssa työskentelystä omiin asiakastietojärjestelmiinsä.



Yleinen tuki

Yleinen tuki tarkoittaa kaikille perusopetuksen oppilaille suunnattua tukea. Tukimuotoina käytetään mm. eriyttämistä, joustavia ryhmittelyitä, tukiovetusta ja osa-aikaista erityisopetusta.

Tukea järjestävät luokan- ja aineenopettajat sekä erityisopettajat. Oppilaalle voidaan laatia **yleisen tuen oppimissuunnitelma**.

Tehostettu tuki

Tehostettu tuki tarkoittaa yleistä tukea vahvempaa, yksilöllisempää ja pitkäjänteisempää tukemista sekä useampia samanaikaisia tukimuotoja. Koulussa käytettävät tukimuodot lisääntyvät ja monipuolistuvat. Tavoitteena on ehkäistä ongelmien kasvamista. Oppimista ja koulunkäyntiä seurataan aktiivisemmin, säännöllisemmin ja monialaisemmin, useamman koulun aikuisen sekä eri ammattiryhmien yhteistyönä.

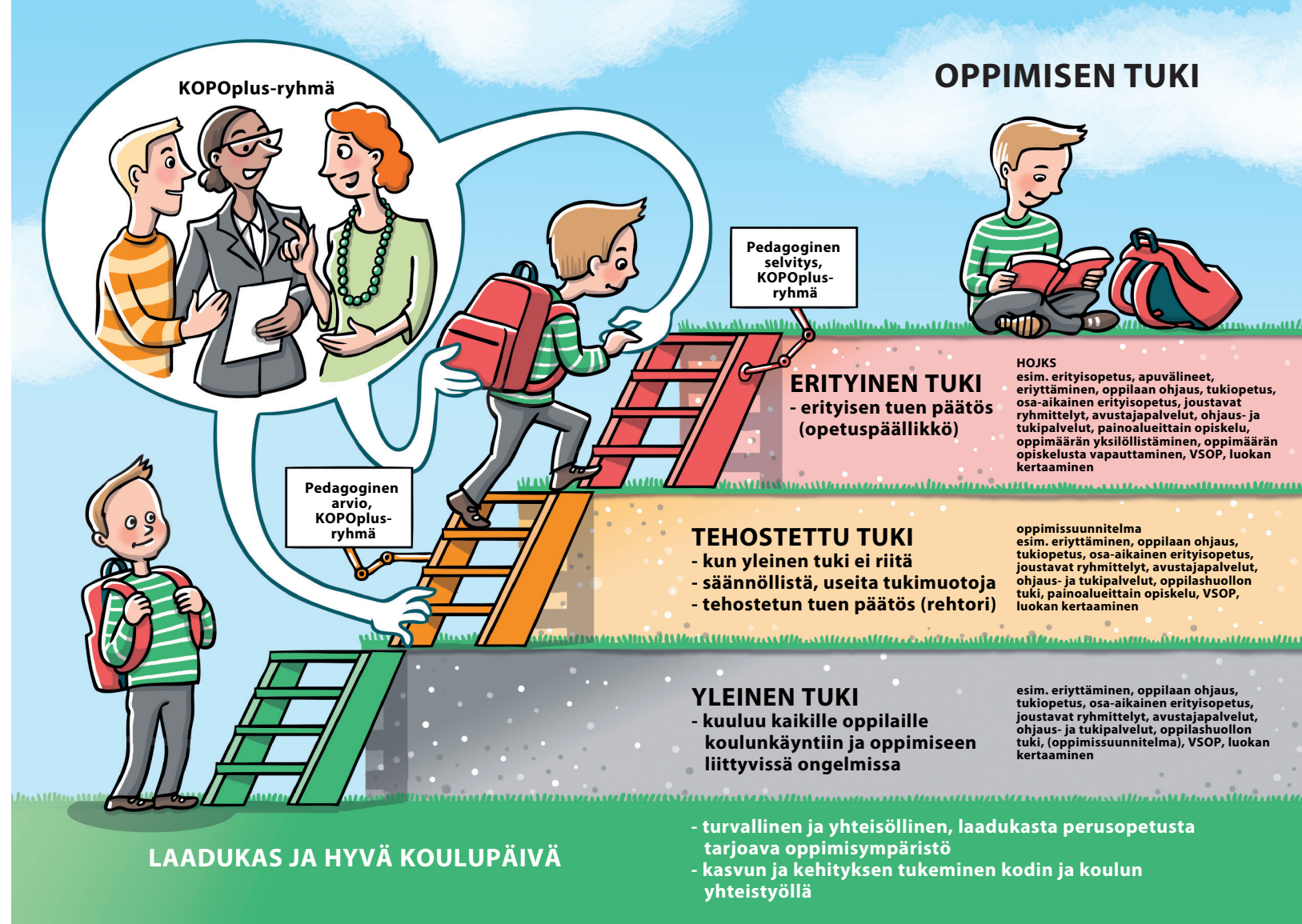
Tehostettua tukea harkittaessa laaditaan **pedagoginen arvio**, joka käsitellään koulun moniammatillisessa ryhmässä (KOOPplus). Ryhmässä ovat rehtori/apulaisrehtori, oppilaan opettaja(t), laaja-alainen erityisopettaja ja vähintään yksi oppilashuollon työntekijä.

Kun päätös tehostettuun tukeen siirtymisestä on tehty, oppilaalle on laadittava **tehostetun tuen oppimissuunnitelma**.

Erityinen tuki

Erityinen tuki tarkoittaa tehostettua tukea intensiivisempää tukea. Se on suunnattua oppilaille, joille tehostettu tuki ei riitä. Tuki on kokonaisvaltaista ja suunnitelmallista, ja huomioi myös oppilaan itsetunnon, minäkuvan ja oppimismotivaation tukemisen.

Oppilaan pääasiallinen opetusryhmä on ensisijaisesti yleisopetuksen luokka ja vain perustellusta syystä erityisopetuksen pienluokka. Oppilas voi suorittaa opintonsa opetussuunnitelman yleisten tavoitteiden mukaisesti tai yksilöllisten tavoitteiden mukaisesti yhdessä tai useammassa oppiaineessa.



Erityiseen tukeen siirryttäessä oppilaalle tulee laatia **pedagoginen selvitys**, joka käsitellään ensin koulun moniammatillisessa ryhmässä (KOOPplus). Koulun tekemä esitys erityiseen tukeen siirtymisestä käsitellään sivistystoimistossa koulutuspalveluiden KOOPplus-ryhmässä ja päätöksen asiasta tekee opetuspäällikkö.

Erityisen tuen oppilaalle tulee laatia **henkilökohtainen opetuksen järjestämistä koskeva suunnitelma (hojks)**. Erityisen

tuen tarve tarkistetaan toisen luokan ja kuudennen luokan keväällä.



Oppilaan oppimisen ja hyvinvoinnin tukeminen tapahtuu kodin ja koulun yhteistyönä. Toimiva vuoropuhelu ja yhteinen ymmärrys oppilaan kokonaistilanteesta varmistavat parhaan mahdollisen tuen oppilaan koulunkäynnille.

OPPIMISEN TUKI



HOJKS
esim. erityisopetus, apuvälineet, eriyttäminen, oppilaan ohjaus, tukiopetus, osa-aikainen erityisopetus, joustavat ryhmittelyt, avustajapalvelut, ohjaus- ja tukipalvelut, painoalueittain opiskelu, oppimäärän yksilöllistäminen, oppimäärän opiskelusta vapauttaminen, VSOP, luokan kertaaminen

oppimissuunnitelma
esim. eriyttäminen, oppilaan ohjaus, tukiopetus, osa-aikainen erityisopetus, joustavat ryhmittelyt, avustajapalvelut, ohjaus- ja tukipalvelut, oppilashuollon tuki, painoalueittain opiskelu, VSOP, luokan kertaaminen

esim. eriyttäminen, oppilaan ohjaus, tukiopetus, osa-aikainen erityisopetus, joustavat ryhmittelyt, avustajapalvelut, ohjaus- ja tukipalvelut, oppilashuollon tuki, (oppimissuunnitelma), VSOP, luokan kertaaminen

- turvallinen ja yhteisöllinen, laadukasta perusopetusta tarjoava oppimisympäristö
- kasvun ja kehityksen tukeminen kodin ja koulun yhteistyöllä

Nivelvaiheissa tehtävällä yhteistyöllä on tärkeä merkitys oppilaan koulupolulla. Tavoitteena on mahdollisimman joustava opetuksen ja tuen järjestämisen kannalta tarpeellisten tietojen siirto oppilaan edetessä nivelvaiheesta toiseen, esim. alakoulusta yläkouluun, jotta varmistetaan tuen jatkuva. Tietojen siirto tapahtuu yhteistyössä oppilaan ja huoltajien kanssa. Tarvittaessa tiedot siirretään moniammatillisessa yhteistyössä.