



Puistokummin käsikirja

Sipoon kunta

Tervetuloa Sipoon kunnan puistokummitoimintaan!

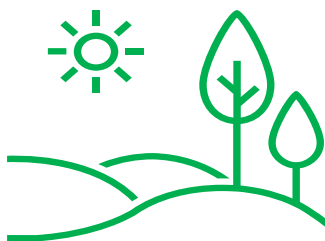
Sipoon kunnan puistojen, ulkoilureittien ja muiden yhteisten viheralueiden siisteydellä on keskeinen merkitys asukkaiden elinympäristön viihtyisyyden kannalta. Puistokummitoiminta on Sipoon kunnan organisoimaa vapaaehtoista yleisten viheralueiden hoitamista, jonka kautta kuntalaisille avautuu mahdollisuus osallistua merkitykselliseen ja mielekkääseen toimintaan oman lähiympäristönsä viihtyisyyden parantamiseksi. Etenkin kesäisin kunnan yhteiset viheralueet ovat kovassa käytössä, joten kaikki apu puistokummitoiminnan kautta on tervetullutta!

Puistokummiksi voi ryhtyä kuka tahansa! Puistokummit työskentelevät vapaasti oman jaksamisen mukaisesti. Myös ryhmät voivat ryhtyä puistokummeiksi. Yhdistykset, koulut, päiväkodit, yritykset ja muut vastaavat voivat ryhmänä huolehtia ympäristöstämme.

Missä ja milloin työskennellään?

Puistokummit työskentelevät Sipoon kunnan yleisillä viheralueilla – pääasiassa Nikkilässä ja eteläisessä Sipoossa. Yleisiä viheralueita ovat puistot, leikkipuistot, metsät ja ulkoilureitit. Puistokummina voit työskennellä lähipuistossa tai muussa itselle tärkeässä kohteessa. Voit myös ehdottaa sinulle sopivaa kohdetta. Puistokummit voivat työskennellä myös katujen varsilla roskia keräillen.

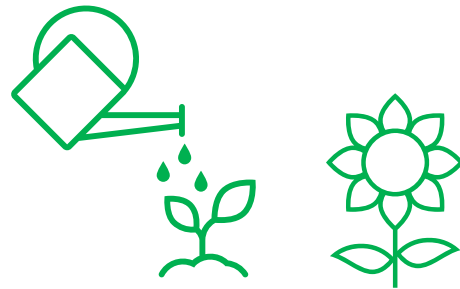
Voit työskennellä vapaasti oman aikataulun mukaisesti. Puistokummina pääset vaikuttamaan oman kohteesi kehitykseen pitkällä aika välillä. Toiminnan pitkäjänteisyys erottaa puistokummit esimerkiksi kertaluontoisista talkoolaisista. Yksityiset ja taloyhtiöiden tontit eivät kuulu puistokummitoiminnan piiriin.



Mitä puistokummina voi tehdä?

Roskat ovat yksi viheralueiden suurimpia ongelmia, ja niiden parissa riittää hommia jokaiselle. Roskien keruu onkin yksi tärkeä puistokummin tehtävä, mutta kummien työt voidaan räätälöidä kummin oman kiinnostuksen ja hoidettavan alueen mukaan. Esimerkkejä puistokummin tehtävistä:

- kitkeminen
- haravointi
- vieraslajien kitkeminen
- istutusalueiden hoito
- puiden vesiversojen poisto
- puiden ja pensaiden alueiden kanttauokset
- kesäkukkien hoito
- kukkasipulien istutus



Työvälineet

Kunta tukee puistokummitoimintaa tarjoamalla osallistujille roskapihdit, jätesäkkejä, työhanskat sekä huomioliivit. Työkaluja kuten oksasaksia, lapiota ja haravia voidaan myös lainata lyhytaikaiseen käyttöön. Myös omia työvälineitä voi käyttää omalla vastuulla. Lainattavat välineet tulee noutaa ja palauttaa Sipoon kunnan varikolle sovittuna ajankohtana. Puistokummit eivät työturvallisuussyistä saa käyttöönsä moottorityövälineitä.

Roskat

Puistoja siistittäessä laitetaan kerätyt roskat puiston roska-astioihin. Suosi suuria jäteastioita, jos sellaisia on. Ainoastaan poikkeustapauksissa ja suurien roskamäärien kohdalla voit jättää roskat astian viereen siististi pusseihin. Ilmoita tällöin jättämiesi roskapussien tarkka sijainti puistokummiohjaajalle

mahdollisimman nopeasti, jotta estetään roskien leviäminen takaisin ympäristöön eläinten toimesta. Pääasiassa roskat laitetaan kuitenkin suoraan roska-asioihin. Lähintä syväkeräyssäiliön sijaintia tai muuta sopivaa roskan sijoituspaikkaa voi tiedustella puistokummiohjaajalta.

Puutarhajätteet

Puistokummin tehtävänä on hävittää kitkentäjätteet ja muu kasvimateriaali asianmukaisella tavalla. Lähintä kitkentäjätteen, risujen ja muiden puutarhajätteiden sijoituspaikkaa voi tiedustella kummiohjaajalta. Haitalliset vieraslajit hävitetään aina sekajätteenä. Pieniä määriä kitkentäjätettä tai muuta kasvimateriaalia voidaan hävittää sekajätteenä isoihin roska-astioihin tai syväkeräyssäiliöihin. Suuremmat määrät kerätään siisteihin kasoihin sivummalle teiden tai puistopolkujen läheisyyteen, josta puistotyöntekijät voivat hakea ne kompostoitavaksi.

Talkoot

Halutessaan puistokummit voivat järjestää myös talkoita. Jos haluat järjestää talkoot, sovi työvälineiden lainaamisesta sekä roskien poiskuljetuksesta. Ilmoita talkoista hyvissä ajoin.

Turvallisuus

Noudata puistokummina työskennellessäsi aina varovaisuutta ja huolellisuutta, jotta et joudu vaaraan tai aiheuta sitä toisille. Puistokummina toimiessa on suotavaa käyttää puistokummiliiviä. Liiviä käyttäessäsi myös muut alueella liikkujat tunnistavat sinut puistokummiksi. Erityistä varovaisuutta tulee noudattaa etenkin liikenne- ja katualueiden varsilla. Roskien keräämisessä tulee varoa niiden joukossa olevia teräviä esineitä, kuten lasinsirpaleita ja huumeneuloja. Vahinkojen välttämiseksi roskia tulisi kerätä vain roskapihdeillä. Lehti- tai roskakasoja käsitellään esimerkiksi haravalla, ei käsin.

Vakuutus

Puistokummit kuuluvat kunnan tapaturmavakuutuksen piiriin, joka kattaa kummitehtävien hoitamisen aikana tapahtuneen tapaturman hoitokuluja. Tapaturmasta tulee ota välittömästi yhteyttä puistokummiohjaajaan. Vahinkoilmoitus tulee tehdä mahdollisimman pian ja vähintään viikon kuluessa tapaturman sattumisesta. Ilmoitus tehdään aina, vaikka kuluja ei syntyisikään. Omien välineiden käyttö on puistokummin omalla vastuulla eikä kunta korvaa omia välineitä niiden vahingoituessa.

Ilmoita havainnoistasi

Puistokummit toimivat aktiivisena silmäparina viheralueilla ja maastossa liikkeessaan. Ilmoita vaurioituneista ulkokalusteista, leikkivälineistä tai kasvillisuudesta puistoissa, viheralueilla tai muilla kunnan hoitamilla julkisilla alueilla puistokummiohjaajallesi.

Kysymyksiä?

Mikäli sinulle herää kysymyksiä puistokummitoiminnasta tai haluat esittää palautetta tai toivomuksia puistokummitoimintaa kohtaan ota rohkeasti yhteyttä puistokummiohjaajaan tai kunnan infoon.

Puistokummiohjaaja Anu Estamaa

Katu- ja viheralueet

anu.estamaa (at)sipoo.fi

+358406712815

Pidetään yhdessä huolta Sipoon viheralueista!

