

## Sipoon Vesi

### Ehdotus toiminta-alueen laajennukseksi

- nykyinen toiminta-alue
- tulevat asemakaava-alueet (2022-2024)
- toiminta-alueen laajennus \*

### Nykyinen jakelualue

- vesijohto ja jätevesiviemäri
- vesijohto

### Alustavat jakelualueiden laajennukset 2021-2025

- 

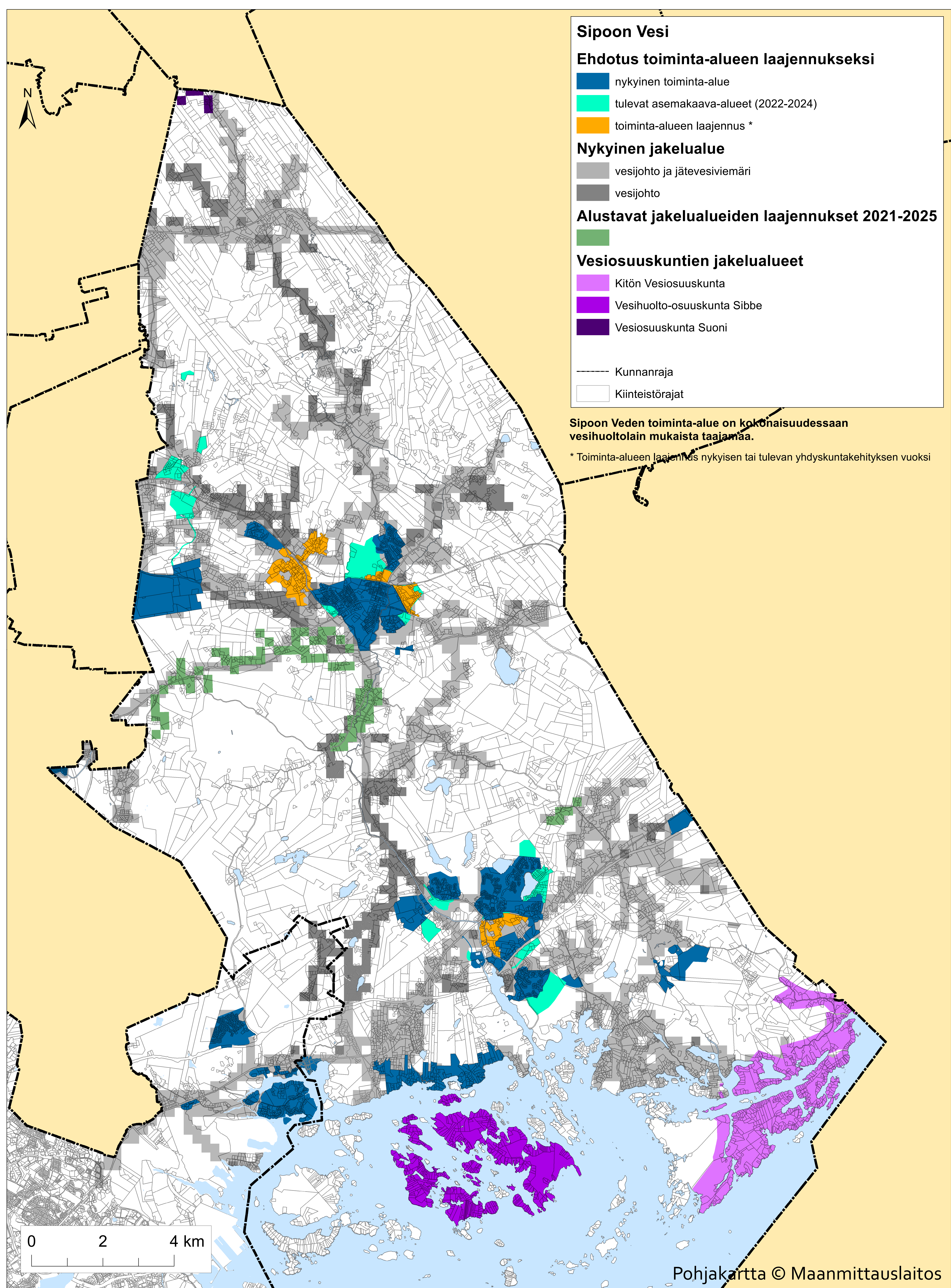
### Vesiosuuskuntien jakelualueet

- Kitön Vesiosuuskunta
- Vesihuolto-osuuskunta Sibbe
- Vesiosuuskunta Suoni

- Kunnanraja
- Kiinteistörajat

Sipoon Veden toiminta-alue on kokonaisuudessaan vesihuoltolain mukaista taajamaa.

\* Toiminta-alueen laajennus nykyisen tai tulevan yhdyskuntakehityksen vuoksi



Pohjakartta © Maanmittauslaitos